

新築完成見学会

「シャヴィラージュ福田 ナチュラル建売住宅」(ご契約済)

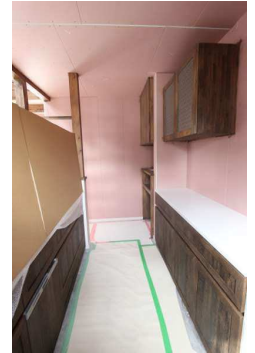
大和市N様邸 9/28(土) 29(日) 10時~16時

ご新築をお考えの方 予約制 ご希望の日時をご連絡ください。

ご予約方法：HPの見学会情報ページの予約フォーム or 下記 TEL or MAIL

(株)里村工務店 TEL 0120-143-666 MAIL info@satomura.net

★ 初めての方はHPのお問い合わせフォームからご予約いただけるとお話がスムーズです ★



ナチュラル建売住宅プロジェクト第4弾! & 小さいうちプロジェクト第一弾!

木工事中にご契約いただきました♪

富士山が見える二階リビングのお家。ロフトへはリビングから普通の階段で上ります。

延床面積 23 坪台でも広いロフトを付けたり、間取りの工夫で3人家族が十分生活できますよ★

* 一階間取・・・玄関 2.2 畳・シューズ 1 畳・居室 6.6 畳・居室 6.3 畳・洗面脱衣室 2 畳・風呂 2 畳・トイレ 1 畳

* 二階間取・・・LDK 17 畳 (PC カウンター有)・洗面 1 畳・トイレ 1 畳

* 二階リビングは勾配天井。広々感・解放感抜群なので、実際の広さよりかなり広く感じますよ!

* 8.5 畳もある広いロフトは二階のリビングから普通の階段で上る仕様です。

部屋としても使えるように、扉をつけました。

*キッチン・カップボード下台はシャビーな面材がカッコいいエイダイさんのものです。

カップボード上部は造作吊戸&棚、そして便利な造作家電収納も有ります。

1 F	41.81 m ²	12.65 坪
2 F	35.60 m ²	10.77 坪
合計	77.41 m ²	23.42 坪
敷地面積	97.57 m ²	29.51 坪

里村工務店&雑貨屋フラン 神奈川県大和市深見東 3-1-5



お手洗いをすませてからお越しください。キッズスペース (ビデオ&おもちゃ) 有ります。

サンダルの方は靴下をお持ちください。(現地にご用意はございます。)



駅周辺にコインパーキング多数ございます。

当日現地付近の主要曲がり角にオレンジの案内看板を置きます。

