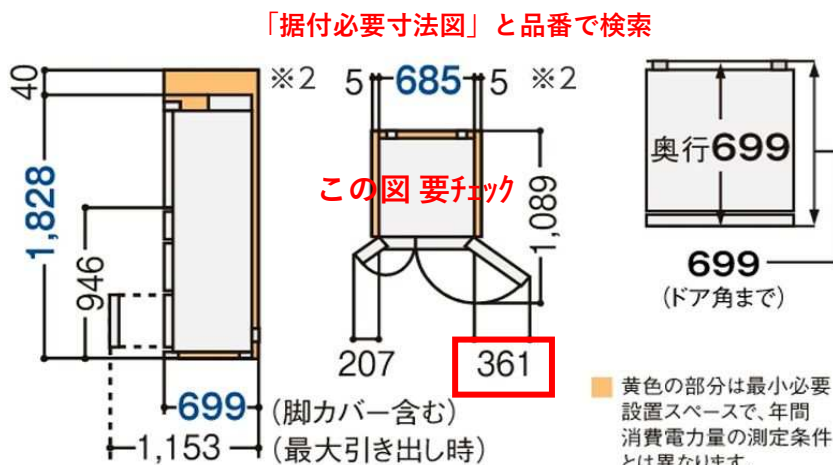


冷蔵庫側に壁がある場合の注意点

冷蔵庫は中型以上だと両開きが殆どです。

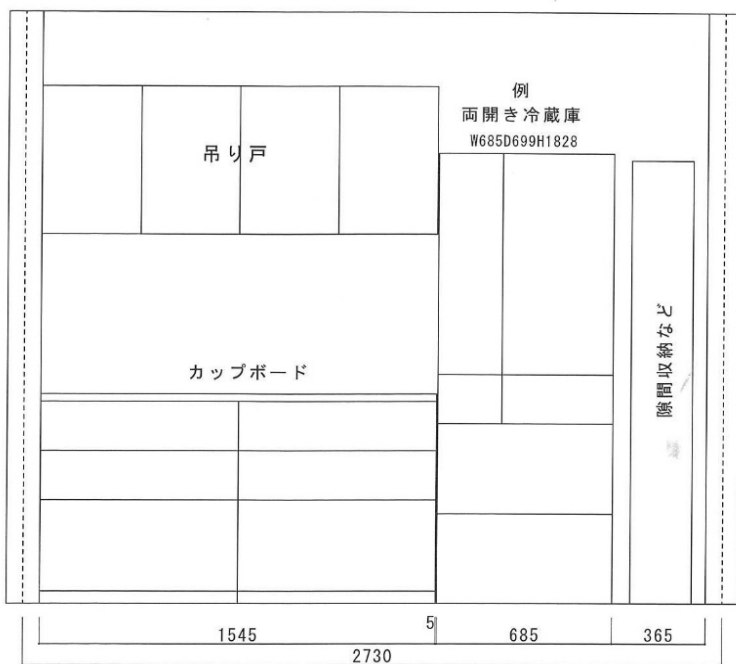
左右どちらかに壁がある場合、フルオープンにするにはかなりの空間が必要になります。

↓ 例えばこの冷蔵庫 ↓ 右側壁の場合フルオープンするのにW361が必要です。



極端な例ですが、この場合の図面はこのようになります。

冷蔵庫をフルオープンする為の寸法例



フルオープンにはカップボードの幅をかなり小さくする事になります。故に、フルオープンを諦めてある程度開けばヨシとするか、空いた空間に隙間収納を入れる等に活用するか、どちらかになります。ご注意ください。将来ご購入される冷蔵庫も視野に入れてご検討ください。

既製品隙間収納の例

