

# 完 成 見 学 会

「赤毛のアンに登場しそうなカントリースタイルのお家。」

1/24 (土) 25 (日) 9:30~17:30

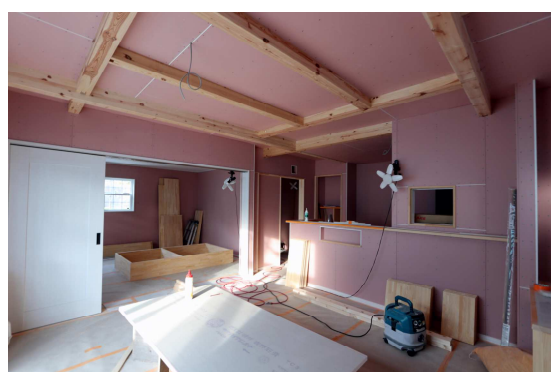
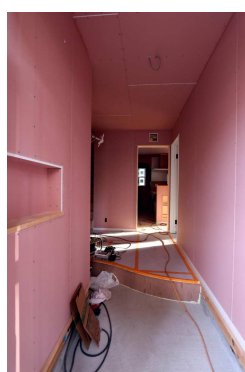
ご新築をお考えの方 予約制 最大 2hour 9:30~ 11:30~ 13:30~ 15:30~

ご希望のお日にちと上記 4 枠のいずれかをご連絡ください。

ご予約方法：HP の見学会情報ページの予約フォーム or 下記 TEL or MAIL

(株)里村工務店 TEL 0120-143-666 MAIL info@satomura.net

★ 初めての方はHP のお問い合わせフォームからご予約いただくとお話がスムーズです ★



リフォームするか、建て替えるか…ご検討の際に里村工務店にお越しになったのが 13 年前。  
とうとう「赤毛のアン」に出て来るグリーンゲイブルズをイメージしたお家が完成しました。

1 階は LDK+洋室+水まわりに加え、10 畳のピアノ室を接続した広々空間。

2 階は 3 部屋+ファミリークローク、同フロアにちょっとロフトを設けた間取りになっています。  
お教室を開く予定のピアノ室は外部まわりを防音仕様に、音響を考慮して吸音天井を使用しています。

- \* 1 階間取・・・玄関 4.125 畳・LDK16.25 畳・洋室 4.875 畳・ピアノ室 10 畳  
パントリー 2.25 畳・洗面室 1.75 畳・トイレ 0.75 畳・脱衣室 1.5 畳・浴室 2 畳
- \* 2 階間取・・・ホール・居室 10.25 畳・8 畳・5.5 畳・ファミカ 2.25 畳・トイレ 0.75 畳・ロフト 2 畳
- \* ラップサイディング+カバードポーチ…緑の屋根でグリーンゲイブルズをイメージした外観。
- \* 建て替え前のお家で使っていた扉や棚を使った造作家具は大工さんの腕の見せどころ！
- \* キッチン、カップボード、洗面台は無垢パイン材を使ったウッドワンをチョイス。
- \* 羊毛断熱やアストロ遮熱など性能面も充実しています。

1 F	74.52 m <sup>2</sup>	22.50 坪
2 F	53.82 m <sup>2</sup>	16.25 坪
延床面積	128.34 m <sup>2</sup>	38.75 坪
ロフト込み合計	131.65 m <sup>2</sup>	39.75 坪
敷地面積	192.39 m <sup>2</sup>	58.19 坪

\* お手洗いをすませてからお越しください。キッズスペース（ビデオ&おもちゃ）有ります。



東急田園都市線つきみ野駅 徒歩 11 分

お車は現地には停められません。コインパーキング等にお停めの上、お越しください。



当日 現地付近の主要曲がり角に、オレンジの案内看板を置きます。

