

完成見学会

「1階で完結！家族みんながリビングに集う、暮らしやすいお家。」

4/18（土）19（日） 9：30～17：30

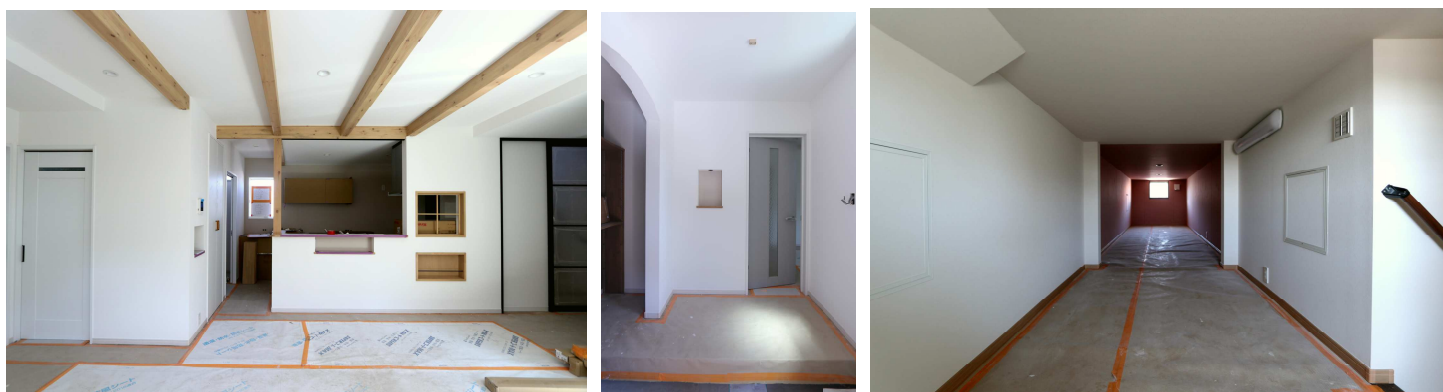
ご新築をお考えの方 予約制 最大2hour 9:30～ 11:30～ 13:30～ 15:30～

ご希望のお日にちと上記4枠のいずれかをご連絡ください。

ご予約方法：HPの見学会情報ページの予約フォーム or 下記 TEL or MAIL

（株）里村工務店 TEL 0120-143-666 MAIL info@satomura.net

★ 初めての方はHPのお問い合わせフォームからご予約いただけるとお話がスムーズです ★



2人のお子さんが生まれ、賃貸マンションからの住み替えを考えていたM様。

奥様が散歩途中に雑貨屋フランを見つけ、「楽しく家づくりができそう」とお付き合いが始まりました。

1階で生活を完結したい！というご希望で、リビングから直接ランドリー・洗面・ファミクロにアクセス可能。

2階は4部屋（多趣味なご主人のための広い居室あり）の約32坪のお家。さらに広々ロフトも必見です。

- * 1階間取・・・玄関2畳・シューズクローク1畳・LDK19畳・ファミリークローク3畳
階段下パントリー2.5畳・洗面室1.3畳・ランドリー室2畳・トイレ0.8畳・浴室2畳
- * 2階間取・・・ホール4.62畳・洋室9.62畳・5.62畳・子供部屋4.37畳×2部屋
洗面室0.25畳・トイレ1畳・バルコニー2.5畳
- * 小屋裏・・・ロフト10畳（天井高140cmまで）
- * キッチンにはTOTO、カップボード・吊戸棚はウッドワン。使いやすさと収納力もポイントです。
- * 2階の子供部屋には解放感ある高天井を採用。
- * シュークロ・ファミクロ・パントリー・ロフトもあって収納たっぷりです。

1 F	56.31 m ²	17.0 坪
2 F	52.17 m ²	15.75 坪
延床面積	108.48 m ²	32.75 坪
ロフト込み合計	127.52 m ²	38.5 坪
敷地面積	107.09 m ²	32.39 坪

* お手洗いをすませてからお越しください。キッズスペース（ビデオ&おもちゃ）有ります。

小田急江ノ島線・相鉄線大和駅 徒歩 13分

お車は現地には停められません。コインパーキング等にお停めの上、お越しください。



当日 現地付近の主要曲がり角に、オレンジの案内看板を置きます。

