

完成見学会

「2階リビングから最高の眺望！ ビルトインガレージのあるお家。」

7/18（土）19（日） 9：30～17：30

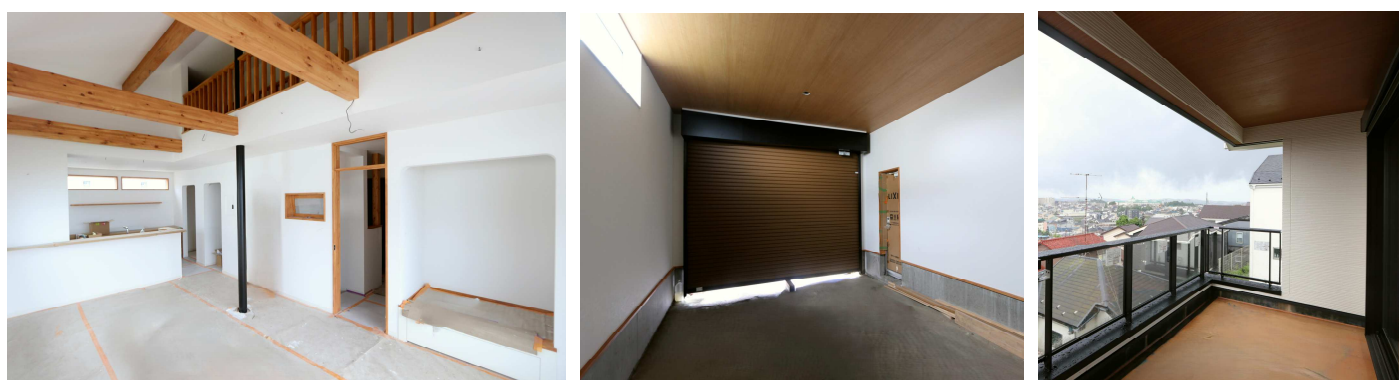
ご新築をお考えの方 予約制 最大2hour 9:30～ 11:30～ 13:30～ 15:30～

ご希望のお日にちと上記4枠のいずれかをご連絡ください。

ご予約方法：HPの見学会情報ページの予約フォーム or 下記 TEL or MAIL

（株）里村工務店 TEL 0120-143-666 MAIL info@satomura.net

★ 初めての方はHPのお問い合わせフォームからご予約いただくとお話がスムーズです ★



都内に通勤できるエリアで土地探しする中で、眺望の良い物件を発見！ 土地の特性を活かしつつ、1階にビルトインガレージを組み込みたいというご希望を叶えた2階LDKのお家です。

奥様好みのナチュラルスタイルの中にホテルライクなシンプルインテリアをミックス。

開放的なリビング、ゆったりスペースの水まわり、そして秘密の書斎…見どころいっぱいです。

- * 1階間取・・・ビルトインガレージ 12畳・玄関 1.5畳・シューズクローク 1.31畳・ホール 6.1畳
寝室 7.1畳+WIC1.6畳・子供部屋 5.6畳+WIC1.1畳・トイレ 0.75畳
- * 2階間取・・・ホール 1.8畳・LDK18.5畳・パントリー1.5畳・洗面室 1.3畳・ランドリー室 2.8畳
浴室 2畳・トイレ 0.8畳・ヌック 1畳・バルコニー5.6畳
- * 小屋裏・・・ロフト 9.6畳（天井高 140cmまで）
- * キッチンにはTOTOのザ・クラッソ、カップボードはウッドワン。
- * 水まわりは家事ラク便利な回遊動線。収納もたっぷり確保しています。
- * 開放的なリビングにつながる広いバルコニーからの眺望は最高です～！

1 F	61.69 m ²	18.62 坪
2 F	59.51 m ²	17.96 坪
延床面積	121.21 m ²	36.58 坪
ロフト込み合計	139.84 m ²	42.20 坪
敷地面積	135.45 m ²	40.97 坪

* お手洗いをすませてからお越しください。キッズスペース（ビデオ&おもちゃ）有ります。

JR 東海道線・小田急江ノ島線藤沢駅 バス9分「遊行寺坂上」停留所徒歩5分

お車は現地には停められません。コインパーキング等にお停めの上、お越しください。



当日 現地付近の主要曲がり角に、オレンジの案内看板を置きます。

